

CONSTRUIRE ENSEMBLE DES OUVRAGES QUI CHANGENT LE MONDE ET DONT NOUS SOMMES FIER



sade



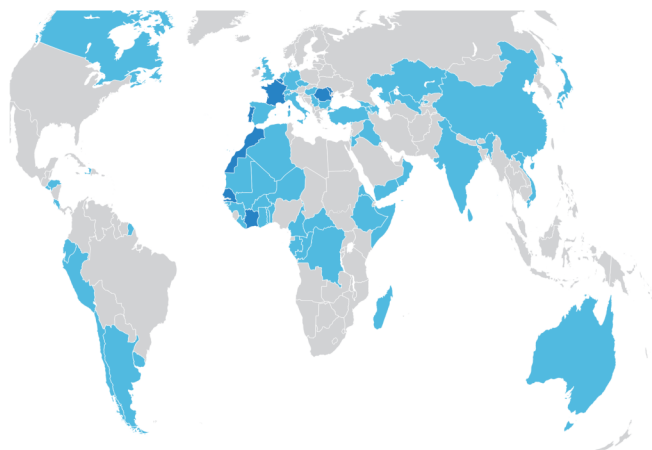
**Réseaux et  
infrastructures**





# Référence du Cycle de l'eau en France et à l'international

Implantée sur 4 continents et dans une dizaine de pays, forte de plus de 7 000 collaborateurs, spécialiste des **réseaux et des infrastructures**, **SADE** est une filiale de **NGE** dédiée au Cycle de l'eau.



Retrouvez toutes nos  
implantations sur  
[www.sade-cgth.fr](http://www.sade-cgth.fr)



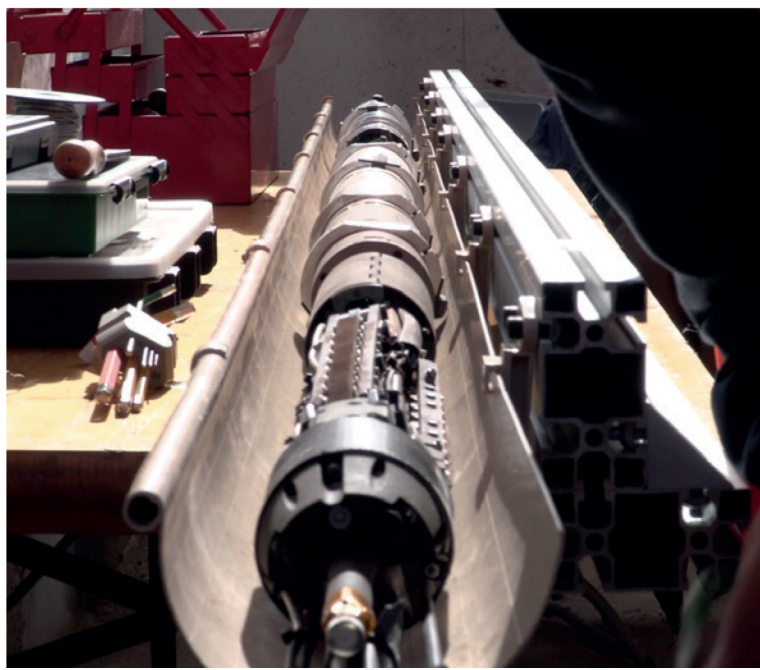
## Une ingénierie intégrée

**1500**

projets par an

**110**

ingénieurs  
et techniciens



**Une offre de méthodes** pour prendre en compte toutes les exigences des projets

- Une triple expertise en hydraulique, génie civil et traitement d'eau adaptée aux référentiels les plus exigeants
- Des ingénieurs pour piloter tous grands projets multidisciplinaires en conception-réalisation
- Une valorisation des savoir-faire de l'entreprise grâce aux solutions BIM Infrastructures

Et demain, le chantier 4.0 issu de notre programme de R&D

**furtif**  
CHANTIER  
by sade





# Eau

## ENTREPRENEUR DE LA TRANSFORMATION ÉCOLOGIQUE

### EAU POTABLE

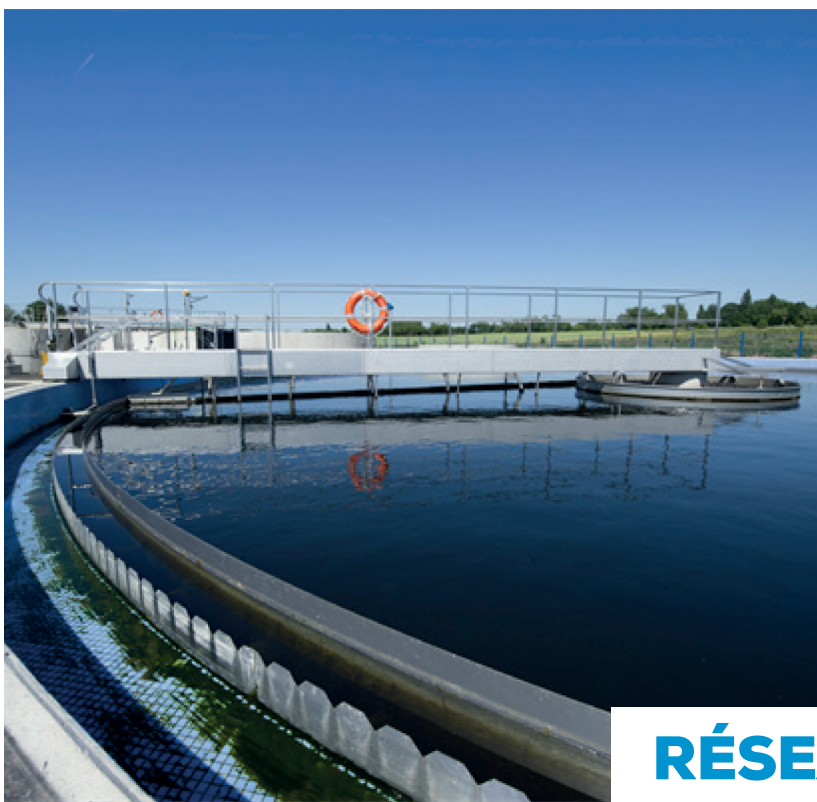
- Forages et captages, comptage, canalisations et branchements, installations hydrauliques, stations de pompage, usines de traitement (process et EAI)

### ASSAINISSEMENT

- Canalisations, confinement des effluents, installations hydrauliques, stations d'épuration, aires de carénage, stations de relèvement

### RÉSEAUX SPÉCIFIQUES

- Eaux industrielles, incendie, eaux de process, irrigation, arrosage, captage, émissaire en mer



**RÉSE**







# Energie

**PROMOTEUR  
DE LA TRANSITION  
ÉNERGETIQUE**



**AUX**

## **ELECTRICITÉ**

- Réseaux de transport
- Réseaux de distribution
- Hydroélectricité

## **GAZ**

- Canalisations, confinement des effluents, installations hydrauliques, stations d'épuration, aires de carénage, stations de relèvement

## **CHAUFFAGE URBAIN ET FROID**

- Réseaux
- Sous-stations

## **ENERGIES RENOUVELABLES**

- Récupération de chaleur dans les eaux usées
- Parcs éoliens
- Fermes photovoltaïques
- Géothermie et thalassothermie







# Génie civil

## PARTENAIRE DU DÉVELOPPEMENT DES TERRITOIRES

### GÉNIE CIVIL DE L'EAU

- Réservoirs et bassins, stations de pompage et de relèvement, stations d'épuration et locaux techniques, dalots et ponceaux

### OUVRAGES D'ART

- Ponts et buses, passerelles, écluses, quai, digues

### CONFINEMENT / ÉTANCHÉITÉ

- Etanchéité, géomembranes

### VRD

- Bordures, dallage et pavage, aires de dépotage et de livraison, fossés et caniveaux, asphaltage et enrobés

### MASSIFS POUR ÉOLIENNES

- Etudes de sols, terrassements, fondations spéciales, ferrailage, coulage, remblaiements



INFRASTR







# Travaux souterrains

**CONCEPTEUR  
DU CHANTIER  
FURTIF**

## **TRAVAUX SPÉCIFIQUES**

- Tunnels
- Microtunnels
- Puits d'accès et de ventilation
- Collecteurs
- Déversoirs
- Ouvrages enterrés
- Galeries

## **SOUTÈNEMENT**

- Parois berlinoises
- Palplanches
- Ecrans étanches
- Tubes jointifs
- Gabions



**UCTURES**





# Offres et solutions

CONCEVOIR - CONSTRUIRE - RÉHABILITER - MAINTENIR - METTRE EN CONFORMITÉ

## POUR LES COLLECTIVITÉS TERRITORIALES

- Prolonger la durée de vie des réseaux
- Récupérer la chaleur des eaux usées
- Traiter et recycler les eaux usées
- Répondre au stress hydrique
- Construire des réseaux de chaleur et de froid

## POUR LES INDUSTRIELS

- Mettre les sites en conformité
- Améliorer la sécurité incendie
- Sécuriser l'alimentation des sites
- Préserver l'environnement en traitant et recyclant les eaux
- Construire des réseaux et des infrastructures durables

## POUR LES GRANDES INFRASTRUCTURES

- Déployer des solutions pour les eaux industrielles, incendie, eaux de process, irrigation, arrosage, captage, émissaire en mer
- Accompagner les nouvelles mobilités
- Réussir ensemble la transition énergétique
- Anticiper ensemble les chantiers 100% furtifs
- Déployer les projets post-Fukushima
- Préparer l'aménagement des infrastructures de transport

## Chiffres-clés

# 7 000

clients actifs

# 62 %

clients publics

# 38 %

clients privés

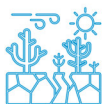






# Agissons ensemble

**SADE**, entrepreneur responsable, s'engage résolument en faveur de la **RSE**



## PRÉSERVER ET VALORISER LA RESSOURCE

POUR FAVORISER L'ÉCONOMIE CIRCULAIRE



## OPÉRER EN CHANTIER FURTIF

POUR RÉDUIRE LES NUISANCES AUX USAGERS ET AUX RIVERAINS



## PRÉSERVER LE MILIEU NATUREL

POUR NOS GÉNÉRATIONS FUTURES



## BASCULER VERS DES ÉNERGIES PLUS VERTES

POUR RÉDUIRE NOS ÉMISSIONS DE GES



## ANTICIPER LES IMPACTS DU DÉRÈGLEMENT CLIMATIQUE

POUR PROTÉGER LES POPULATIONS



## Certifications



23-25, avenue du Docteur Lannelongue  
75014 Paris

(+33)1 53 75 99 11

[www.sade-cgth.fr](http://www.sade-cgth.fr)



**Suivez-nous !**



**MULTIMÉTIERS**  
Plus que tout,  
réussir ensemble.

**A propos de NGE** – Nouvelles Générations d'Entrepreneurs –, le quatrième groupe français de BTP, construit des grandes infrastructures et des projets urbains ou de proximité. Avec ses expertises en financement, conception, construction et maintenance, le Groupe est un acteur de référence pour la réalisation d'ouvrages adaptés aux enjeux économiques et écologiques des territoires.

[nge.fr](http://nge.fr)